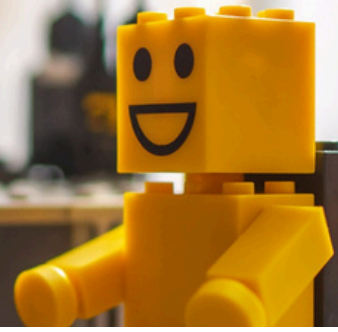


Proalpha Prozessberater (m/w/d) Finanzwesen



Die LIT Beratung GmbH (LIT) ist ein dienstleistungsorientiertes Software- und Beratungshaus für das ERP-System Proalpha mit 17 Standorten in D-A-CH und Frankreich. Getreu dem Motto ‚GEMEINSAM.VORAN.‘ holt die LIT ihre Kunden immer da ab, wo sie stehen, und begleitet sie auf ihrem individuellen Weg.

✓ Aufgaben

- Beratung mittelständischer Kunden in den Bereichen Finanzen und Controlling
- Optimierung der Geschäftsprozesse der Kunden
- Unterstützung bei der Erfüllung der Vorgaben der Finanzverwaltung
- Beratung bei Proalpha Neueinführungen und Proalpha Releasewechselprojekten
- Unterstützung bei internen Projekten zur Prozess- und Organisationsoptimierung der LIT
- Bei Interesse und Qualifikation: Übernahme von Projektleitungsaufgaben bei bestehenden Kunden und/oder Projekten

👤 Profil

- Erfolgreich abgeschlossenes Studium der Wirtschaftsinformatik, Betriebswirtschaftslehre oder einer vergleichbaren Fachrichtung
- Betriebswirtschaftliche Grundkenntnisse bzw. Kenntnisse im Rechnungswesen oder Controlling
- Projekt-/Softwareerfahrung im Umfeld von Proalpha auf Anwenderseite von Vorteil
- Prozesskenntnisse im Finanzwesen und angrenzenden Modulen
- Flexibilität und Reisebereitschaft
- Stärken in Kunden- und Teamorientierung, proaktivem Handeln sowie analytischen und kommunikativen Fähigkeiten
- Selbstständigkeit, Eigeninitiative, Motivation und Zuverlässigkeit in agiler Umgebung

👍 Benefits

- Spannende IT-/ERP-Projekte mit abwechslungsreichen Aufgaben
- Kollegiale Arbeitsatmosphäre mit Raum für eigene Ideen und kreative Konzepte
- Persönlicher Mentor und strukturiertes Onboarding für einen gelungenen Start
- Eigenverantwortliches Arbeiten mit Gestaltungsspielraum in einem familiären, deutschsprachigen Team
- Flache Hierarchien und offene Kommunikation auf Augenhöhe
- Flexible Arbeitszeiten sowie individuelle Regelungen für Büro, Remote- und Homeoffice
- Corporate Benefits sowie Zuschüsse zur Altersvorsorge, Business Bike und Firmenfitness
- Unbefristeter Arbeitsvertrag in einem wachsenden und zukunftsorientierten Unternehmen

**Bereit, den ERP-Markt zu erobern? Senden Sie Ihre Bewerbung an bewerbung@lit-beratung.com.
Bitte fassen Sie dazu alle Unterlagen – gerne auch verschlüsselt – in einer Datei zusammen.**