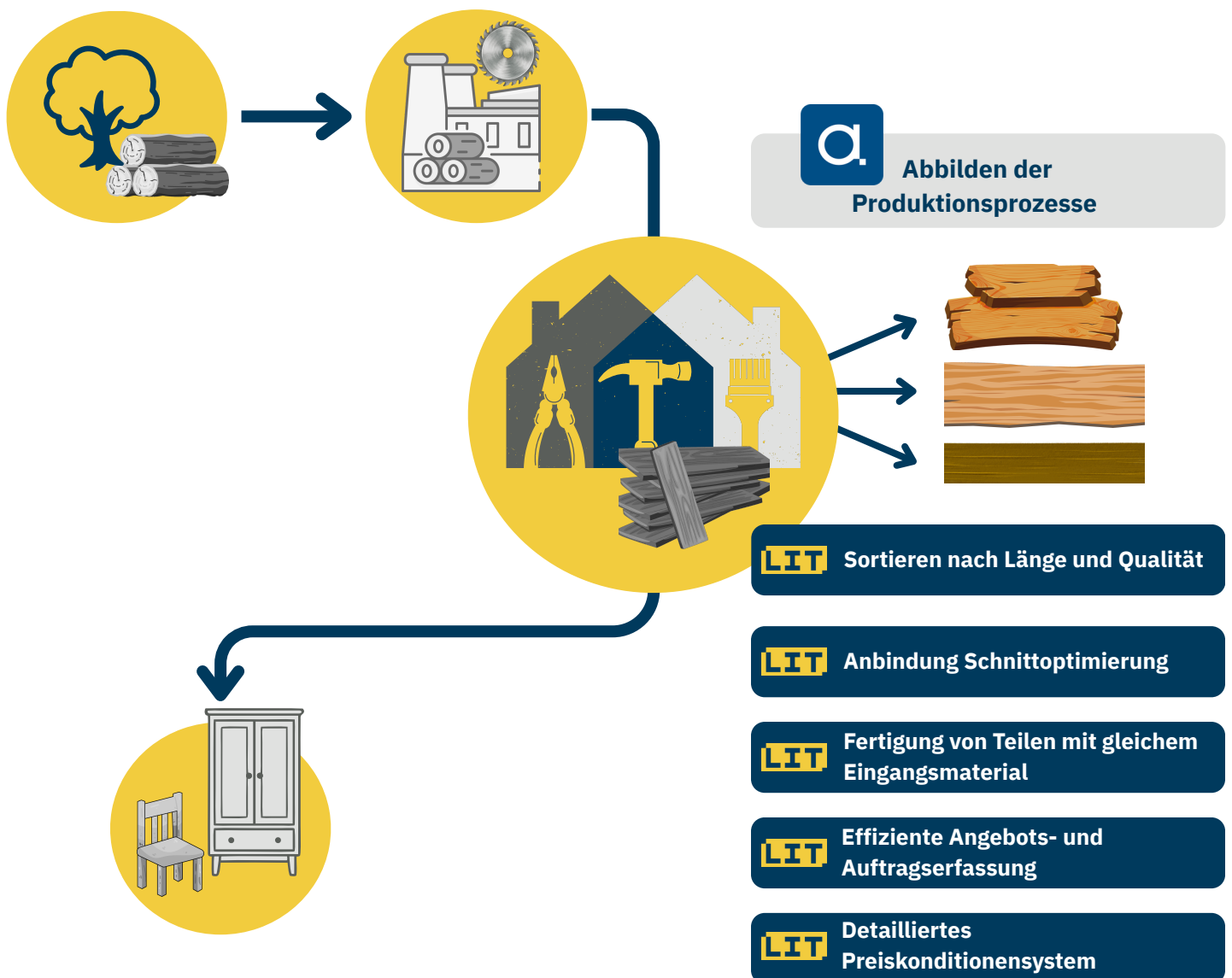


Modul LIT Holzfertigung

Mit dem Modul LIT Holzfertigung optimieren Sie Ihre Produktionsprozesse – beispielsweise durch Anbindung einer Schnittoptimierungslösung oder durch die Abbildung branchenspezifischer Produktionsprozesse, wie das Sortieren von Kanthölzern unterschiedlicher Längen und Qualitäten.



Holzfertigung

Funktionen und Highlights für das Modul LIT Holzfertigung

Anbindung Schnittoptimierung

Anbindung der Schnittoptimierungslösung HPO (High Performance Optimization) von IMA Schelling:

- Übergabe der zu sägenden Formate aus dem Produktionsauftrag an HPO
- Import des Optimierungsergebnisses (Stückliste, Sägezeit, ggf. Korrektur der zu produzierenden Mengen)
- Berechnung der Wertverteilung (welche Platten wurden für welche Formate benötigt?)

Produktion von Teilen mit gleichem Material

- Übersicht von Dispositionsvorschlägen mit dem gleichen Eingangsmaterial (der gleichen Stücklistenposition)
- Zusammenfassung von Dispositionsvorschlägen zu einem Produktionsauftrag
- Berücksichtigung von Sägenebenprodukten (z. B. Sägemehl) und Sägekuppelprodukten (Produkte, die i. d. R. bei der Produktion eines Teils mit entstehen)

Hinweise:



- Diese Leistungsbeschreibung stellt das aufbauende Modul Holzfertigung vor.
- Für grundlegende Informationen zur Basisversion lesen Sie bitte die Leistungsbeschreibung zum Modul „LIT Basis+“.

